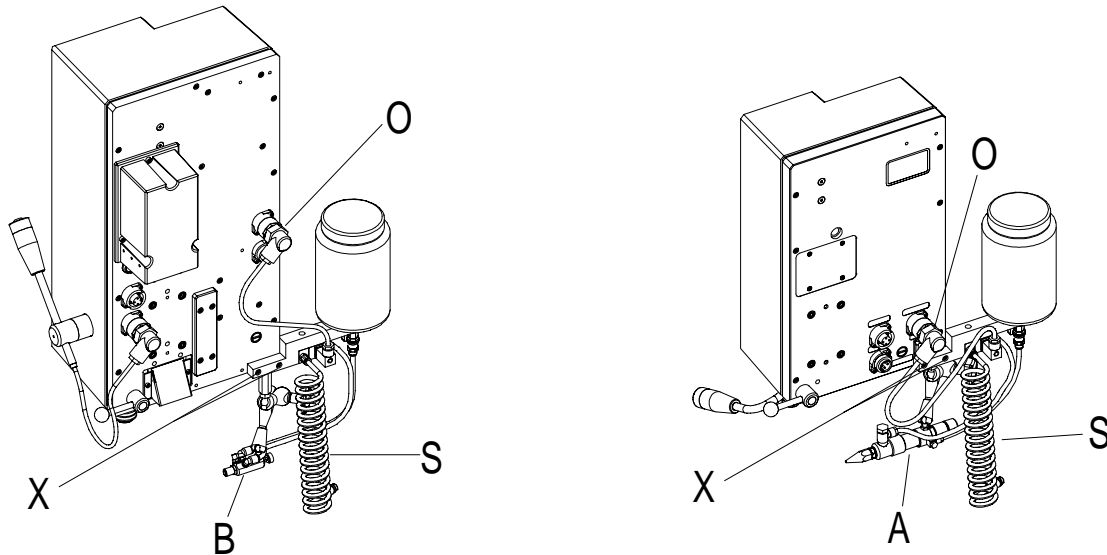


1. Optionen (Zubehör) integrieren

1.1. SME / SPE Schmiermitteleinheit



1. Maschine ausschalten.
2. Schmiermittelanlage an der Rückseite des Gerätekopfes mit zwei Zylinderschrauben (X) mit Innensechskant (M4 x 16) festschrauben.
3. Stecker des elektrischen Anschlusses (O) an der Rückseite des Gerätekopfes anschließen.
4. Schlauch der Druckluftversorgung (S) an einer Wartungseinheit mit Kondenswasser - Abscheider anschließen; Druck einstellen, min. 4 bar, max. 8 bar.
5. Maschine einschalten
6. SME entlüften wie folgt:
 - Schmiermittelbehälter (N) öffnen und benötigtes Schmiermittel einfüllen
 - Dosiereinheit (A) so ausrichten, dass die Düsenkörperöffnung nach oben zeigt und unterhalb des Schmiermittelbehälters (N) ist.
 - Mengenregler (A20) vollständig aufdrehen (max. Hub)
 - kpl. Düsenkörper (A4 u. A1) abschrauben
 - Absperrhahn (G) öffnen
 - bei Verwendung von
 - dünnflüssigem Schmiermittel: läuft Schmiermittel aus der Dosiereinheit (A), Düsenkörper (A4 u. A1) wieder aufschrauben
 - zähflüssigem Schmiermittel: Verschraubung (U) an der Dosiereinheit (A) lösen, bis Schmiermittel austritt und wieder schließen. Zusätzlich die Öffnung der Dosiereinheit (A) mit gleichem Schmiermittel auffüllen und Düsenkörper (A4 u. A1) aufschrauben.

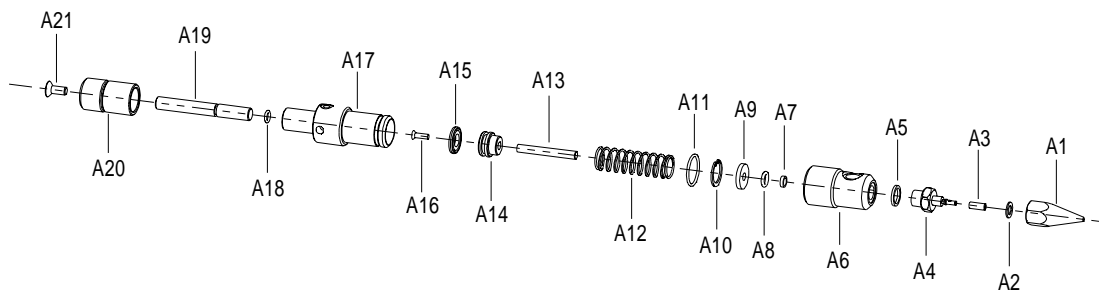
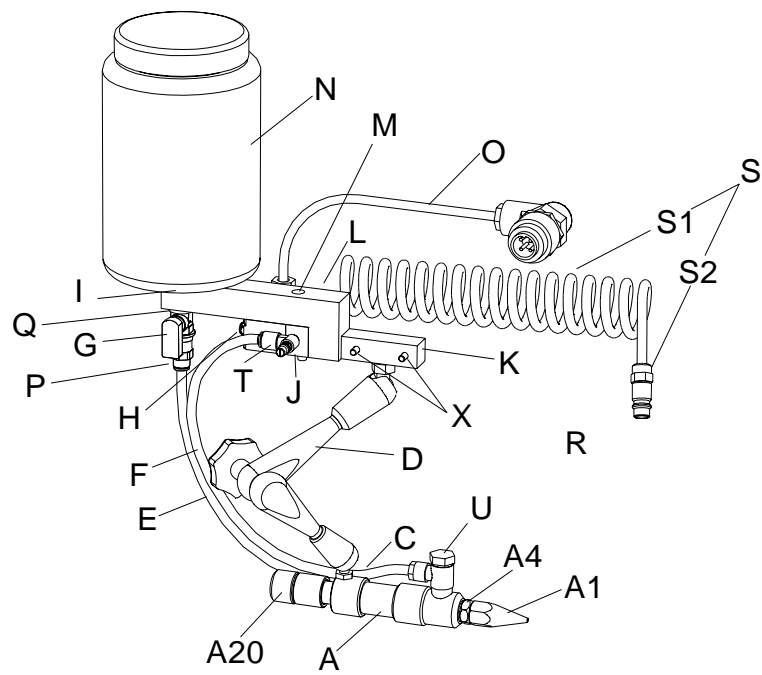
7. Schmiermittelmenge einstellen wie folgt:
 - Mengenregler (A20) bis zum Anschlag herausdrehen (max. Menge)
 - Drossel (T) bei SME bzw. Drossel (B10) bei SPE bis zum Anschlag herausdrehen (max. Druck)
 - Über den Düsenaustritt (A1 bzw. B1) einen Behälter platzieren
 - Schmierimpuls am Starttaster (oder über Handbetätigung (M) falls vorhanden, mit Schlitzschraubendreher) auslösen.
 - Menge kontrollieren und mit dem Mengenregler (A20) einstellen
 - Abspritzdruck prüfen und mit der Drossel (T bzw. B10) einstellen
8. Düse (A1 bzw. B1) so ausrichten, dass das Schmiermittel auf das Vorbohrloch trifft, bzw. der Strahlkegel auf den Gewindebohrer trifft.
9. Beachten, dass die Handbetätigung (M) zurückgestellt ist, d.h. dass das Ventil (J) geschlossen ist.
10. Absperrhahn (G) mit Schnellverschluss (P) dient nur zum Ablassen des Schmiermittels.
SME: Wird der Absperrhahn (G) geschlossen und die Anlage dabei betätigt, muß die Anlage neu entlüftet werden.



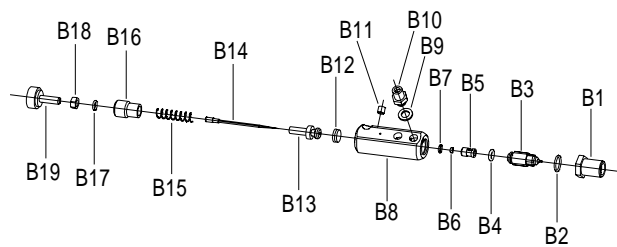
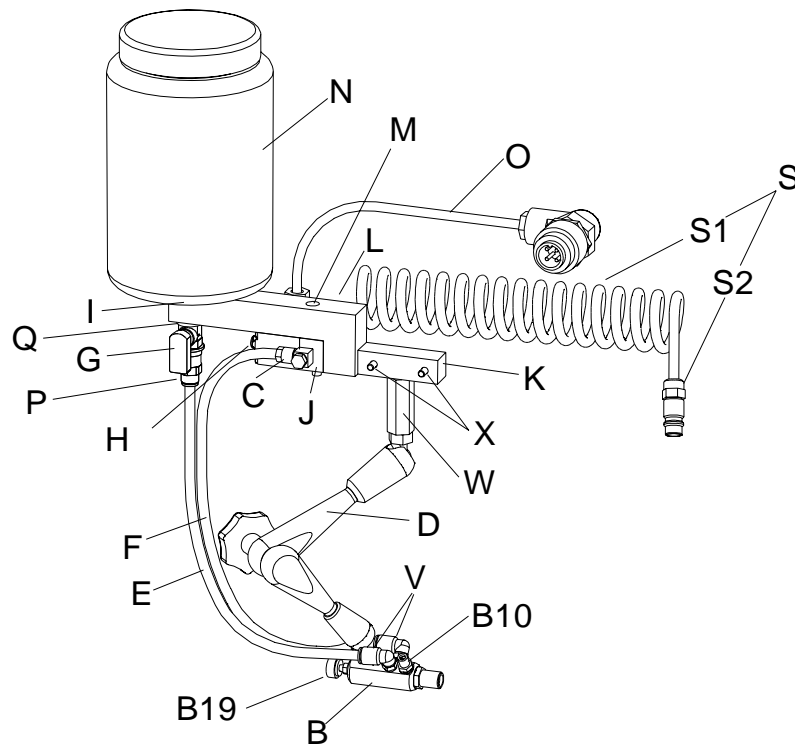
Hersteller-TIP

Schmieren Sie immer mit ausreichender Menge in das Kernloch, so dass auch bei tiefen Gewinden die volle Länge geschmiert wird und auch im Rücklauf noch Schmierung vorhanden ist. Dies erhöht die Qualität des Gewindes und verlängert die Standzeit der Werkzeuge erheblich.

Ersatzteilübersicht Schmiermitteleinheit SME (16S):



Ersatzteilübersicht Sprüheinheit SPE (SD 18):



Pos.	Artikel Nr.:	Pos.	Artikel Nr.:	Pos.	Artikel Nr.:
A	COX900	E	COX915	O	GOX322
A1,A2	COX906	F	COX916	P	GOX180
A3	COX907	G	GOX055	Q	GOX321
A3,A4,A5	COX908	H	GOX178	R	GOX167
B	COX913	I	GOX320	S	GOX312
B2, B4, B6, B7	COX914	J	GOX054	T	GOX107
C	GOX181	L	GOX179	U	GOX183
D	COX910	N	COX912	V	GOX182